

MAPA Z PROJEKTEM PODZIAŁU NIERUCHOMOŚCI skala 1:1000

woj. pomorskie
pow. słupski
jedn. ewid. Słupsk [221208_2]
obr. Włynkówko [0033]
dz. 110

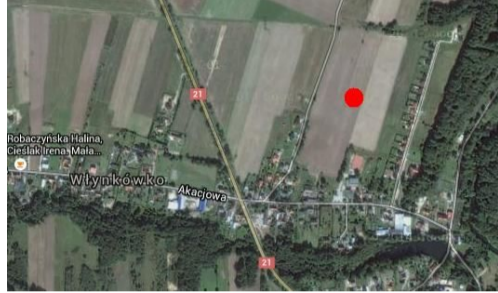
OPIS PROPOZYCJI SPOSOBU ZAPEWNIENIA DOSTĘPU
PROJEKTOWANYCH DO WYDZIELEŃ DZIAŁEK GRUNTU
DO DRÓGI PUBLICZNEJ:
Dostęp do drogi publicznej z ul. Na Wzgórzu (dz. 118).
Działka 110/1 wydzielona na poszerzenie drogi gminnej - działka 118.
Dostęp projektowanych działek do drogi
publicznej przez działki nr 110/1 i 110/2.

Z działki 110/18 zostaną wydzielone 04/15.1T i 04/13.KX
w odrębnym postępowaniu podziałowym.

Mapę z projektem podziału nieruchomości
sporządzono według Rozporządzenia
Rady Ministrów z dnia 7 grudnia 2004 r.
w sprawie sposobu i trybu dokonywania
podziałów nieruchomości.

W ZAŁĄCZENIU WYKAZ ZMIAN GRUNTOWYCH

SZKIC LOKALIZACJI



Opracowała - mgr inż. Magdalena Misiek

Kierownik roboty geodezyjnej - inż. Iwona Ostrycharz

